

**ПОЭТАЖНЫЙ ПЛАН**

НА ЧАСТЬ 4 ЭТАЖА КВ. № 16  
помещ.

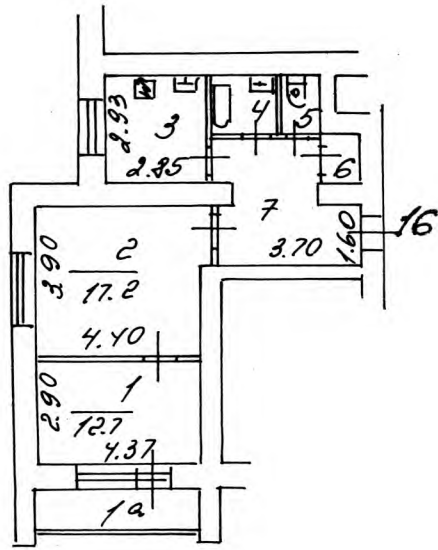
СТР. № 1 Д. № 8/2  
КОР.

УЛ./ПЕР. Протоки

КВАРТ. № 580/4  
Ц АО г. МОСКВЫ

**ДЕЙСТВИТЕЛЬНО  
 В ТЕЧЕНИЕ 1 ГОДА**

**4 И ЭТАЖ**



**ДЕЙСТВИТЕЛЕН  
 В ТЕЧЕНИИ 1-го ГОДА  
 СО ДНЯ ВЫДАЧИ  
 ТЕРРИТОРИАЛЬНОЕ  
 БЮРО ТЕХНИЧЕСКОЙ  
 ИНВЕНТАРИЗАЦИИ  
 ЦЕНТРАЛЬНОЕ  
 г. МОСКВА**

Масштаб 1:200

№ 214681

Поэтажный план составлен по состоянию на  
 " \_\_\_\_\_ " \_\_\_\_\_ 1992  
 " \_\_\_\_\_ " \_\_\_\_\_ 2000 г.

Исполнитель Трескин

Проверил Савин

" 11 " \_\_\_\_\_ 04 \_\_\_\_\_ 2005 г.

Центральное ТБТИ  
Э К С П Л И К А Ц И Я

Действительна в течение 1 года

По адресу: Проточный пер., 8/2, стр.1

стр. 1

Квартира N 16

ф.22

Этаж	NN комн.	Характеристики комнат и помещений	Общая площадь			Площадь летних			Вы- со- та
			всего	в т.ч.		лодж.	балк.	проч.	
				основ. (жилая)	вспом.				
4	1	жилая запроходн	12,7	12,7					270
	1а	лоджия				2,4			
	2	жилая проходная	17,2	17,2					
	3	кухня	8,4		8,4				
	4	ванная	3,2		3,2				
	5	уборная	1,6		1,6				
	6	кладовая	1,4		1,4				
	7	коридор	9,5		9,5				
Итого по квартире			54,0	29,9	24,1	2,4			
Площадь с летними			56,4						

Примечание.

Здание по адресу:

г.Москва Проточный пер., 8/2, стр.1

и здание по адресу:

г.Москва Проточный пер., 8/2

являются одним и тем же объектом недвижимости.

Экспликация на 1 странице

5.04.2005 г.

Исполнитель

*Селева*

Фикс Г.П.

ТЕРРИТОРИАЛЬНОЕ  
БЮРО ТЕХНИЧЕСКОГО  
ИНВЕСТИЦИОННОГО  
ЦЕНТРАЛЬНОЕ  
г. Москва