

**ПОЭТАЖНЫЙ ПЛАН**

НА ЧАСТЬ 16 ЭТАЖА КВ. помещ. № 108

СТР. № - Д. № 15

КОР. \_\_\_\_\_

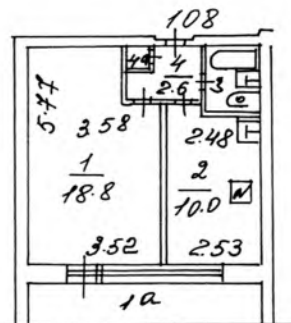
УЛ./ПЕР. Якуцкая

\_\_\_\_\_ КВАРТ. № \_\_\_\_\_

Восток \_\_\_\_\_ АО г. МОСКВЫ

**ДЕЙСТВИТЕЛЬНО  
В ТЕЧЕНИЕ 1 ГОДА**

16 И ЭТАЖ



ДЕЙСТВИТЕЛЬНО  
В ТЕЧЕНИЕ 1 ГОДА  
СО ДНЯ ВЫДАЧИ  
ТЕРРИТОРИАЛЬНОЕ  
БЮРО ТЕХНИЧЕСКОГО  
ИНВЕНТАРИЗАЦИИ  
ЦЕНТРАЛЫ СЕ  
г. Москва

Масштаб 1:200

*ЖНАТ 5065*

Поэтажный план составлен по состоянию на  
" 23 " 09 <sup>1981</sup> 200    г.

Исполнитель Сидорова Н.А.

Проверил [Signature]

" 12 " 04 200 5 г.

Центральное ТБТИ  
Э К С П Л И К А Ц И Я

Действительна в течение 1 года

По адресу: Докучаев пер., 15

стр. 1

Квартира N 108

ф.22

Последнее обследование 23.09.1981

Этаж	NN комн.	Характеристики комнат и помещений	Общая площадь			Площадь летних			Вы- со- та
			всего	в т.ч.		лодж.	балк.	проч.	
	основ. (жилая)	вспом.							
16	1	жилая изолирова	18,8	18,8				255	
	1а	лоджия				3,6			
	2	кухня	10,0		10,0				
	3	санузел совмещ.	2,6		2,6				
	4	коридор	2,6		2,6				
	4а	шкаф встроенный	0,3		0,3				
Итого по квартире			34,3	18,8	15,5	3,6			
Площадь с летними			37,9						

Примечание.

Здание по адресу:

г.Москва Докучаев пер., 15

и здание по адресу:

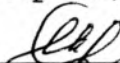
г.Москва Докучаев пер., 15, стр.1

являются одним и тем же объектом недвижимости.

Экспликация на 1 странице

12.04.2005 г.

Исполнитель



Кузьмина Н.Н.